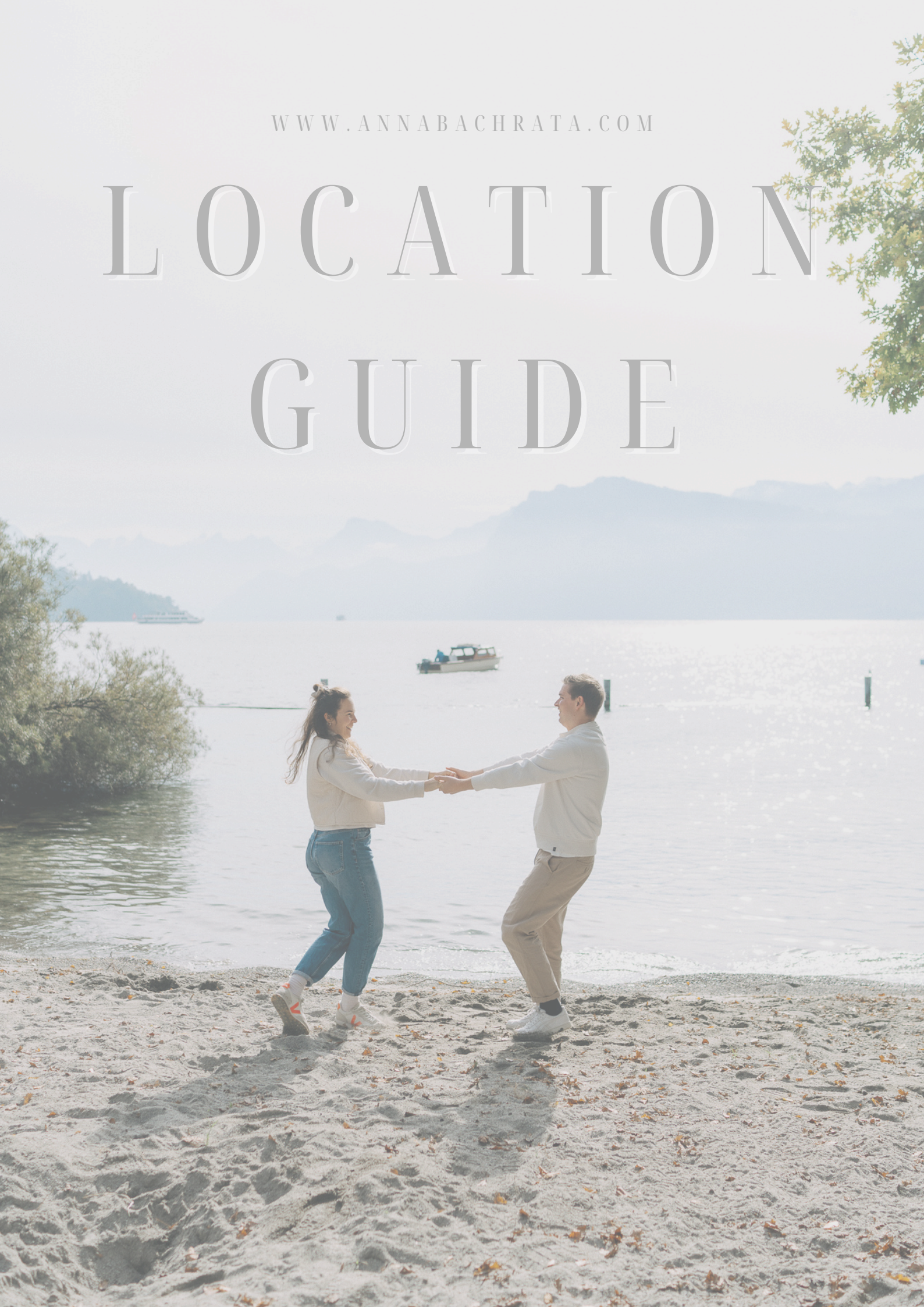


WWW.ANNABACHRATA.COM

LOCATION

GUIDE



W I L K O M M E N

Hey ihr Lieben!

Da ihr gerade dieses Dokument lest, habt ihr vermutlich ein Paar- oder Familien-Shooting bei mir gebucht und überlegt nun, wo dieses stattfinden könnte. Aus diesem Grund habe ich diesen Guide für euch vorbereitet.

Der Ort des Shootings hat – genauso wie die Jahreszeit und die Tageszeit – einen grossen Einfluss auf die Atmosphäre der Fotos.

Unten findet ihr ein paar Punkte, die euch bei der Auswahl helfen können, sowie einige Locations, an denen ich bereits fotografiert habe. Ausserdem habe ich auch ein paar Orte ergänzt, an denen ich noch nicht fotografiert habe, von denen ich aber überzeugt bin, dass sie wunderschöne Kulissen bieten.

Wenn ihr jedoch euren eigenen Lieblingssort habt, begleite ich euch natürlich auch sehr gerne dorthin!

Falls ihr vor dem Shooting noch Fragen habt, schreibt mir jederzeit gerne eine E-Mail oder eine Nachricht auf WhatsApp.

Ich freue mich schon sehr auf unser gemeinsames Shooting!

annbachrata@gmail.com

WA: +41 77 424 06 70



MEET ME CLOSER

Ich bin Fotografin aus Leidenschaft und liebe es, eure Lebensgeschichten kennenzulernen und einen Teil davon für euch festzuhalten – damit diese wertvollen Erinnerungen für immer bleiben können. Neben der Fotografie engagiere ich mich als Unihockey-Trainerin bei den Floorball Riders, wo ich seit 2020 selbst in der höchsten Liga spiele. Und wenn ich nicht mit der Kamera unterwegs bin oder auf dem Spielfeld stehe, findet man mich meistens in der Natur – in der Luft mit meinem Partner und dem Gleitschirm oder am Boden, wandernd oder mit meinem Gravel- und Mountainbike.

Für mich ist der wahre Sinn der Fotografie, echte Emotionen, Verbindungen und unwiederholbare Momente sichtbar zu machen. Ich begleite Hochzeiten in der ganzen Schweiz, besonders gerne in den Bergen, und halte auch die ersten kostbaren Tage mit Neugeborenen bei euch zuhause sowie liebevolle Familienmomente fest. Dabei ist es mir besonders wichtig, dass meine Arbeit professionell ist – und gleichzeitig menschlich, herzlich und mit viel Feingefühl.

Mein Stil ist geprägt von meiner Liebe zur Natur. Natürliches Licht, authentische Farben und eine zeitlose Bildsprache sind mir besonders wichtig. Bei der Bearbeitung betone ich nur sanft die Atmosphäre und entferne störende Elemente.

An eurem Hochzeitstag bewege ich mich als unauffällige Beobachterin mitten unter euch. Ich halte nicht nur die grossen, emotionalen Augenblicke fest, sondern auch all die kleinen Gesten und liebevollen Details, die euren Tag einzigartig machen und die ihr vielleicht gar nicht bemerkt. Es ist mir ein Anliegen, jeden Gast wahrzunehmen und genau dann für euch da zu sein, wenn ihr mich braucht – ruhig, aufmerksam und mit ganzem Herzen bei euch.



WAHL DER LOCATION

Die Wahl des Ortes ist wichtiger, als es auf den ersten Blick scheint – sie beeinflusst die gesamte Stimmung, das Licht und auch, wie ihr euch auf den Fotos fühlt. Wenn ihr euch unsicher seid, könnt ihr euch an folgenden Punkten orientieren:

Welche Atmosphäre wünscht ihr euch?

Jeder Ort hat einen ganz eigenen „Vibe“:

- Wiesen und Natur → sanfte, romantische, natürliche Fotos
- Berge → dramatisch, kraftvoll
- Stadt → modern, stilvoll
- Zuhause → intim, persönlich, authentisch

Tipp: Wenn ihr euch natürliche und entspannte Fotos wünscht, sind Natur oder euer Zuhause oft die beste Wahl.

Licht und Tageszeit

- Sonnenuntergang (Golden Hour)/später Nachmittag/Abend → warmes, weiches Licht (am schönsten)
- Morgen/Vormittag
- Mittag/Nachmittag → frisch, klar, aber stärkeres Licht – darum suchen wir an dieser Zeit lieber Schatten z.B. im Wald oder unter Bäumen – dort haben wir weiches Licht auch tagsüber

Tipp: Wenn ihr kleine Kinder habt, ist ein Shooting am Vormittag oft praktischer

Praktische Aspekte

Ich achte bei der Wahl der Location immer darauf, dass Parkmöglichkeiten in der Nähe vorhanden sind. Ausserdem ist eine abwechslungsreiche Umgebung von Vorteil, damit wir während des Shootings verschiedene Hintergründe nutzen können.

Ein freies, offenes Umfeld ist besonders wichtig – vor allem mit Kindern. Sie brauchen genug Raum, um sich zu bewegen und wohlfühlen. – Mehr Bewegung und Freiheit = natürlichere und lebendigere Fotos.

Hat der Ort eine persönliche Bedeutung?

Manchmal ist die persönlichste Wahl die schönste:

- der Ort, an dem ihr euch kennengelernt habt
- euer Lieblingsplatz für Spaziergänge
- euer Zuhause/eure Garten

Solche Orte geben den Fotos eine ganz besondere Bedeutung.

A couple, a man and a woman, are walking hand-in-hand on a wooden boardwalk that winds through a field of tall, golden-brown grass. The woman is on the left, wearing a light-colored, long-sleeved dress and has her hand on her belly. The man is on the right, wearing a light-colored jacket over a white t-shirt and light-colored pants. They are both smiling and looking towards each other. In the background, there are green trees and a mountain range under a clear sky.

ÜBERSICHT DER LOCATIONS REGION BRUNNEN

Die Stadt Brunnen liegt in der Zentralschweiz am Vierwaldstättersee. Da es sich um meinen Wohnort handelt, fallen für diese Locations keine zusätzlichen Reisekosten an.

HOPFRÄBEN



Die erste Location ist ein kleiner öffentlicher Strand direkt am Seeufer. In der Nähe befindet sich ein Parkplatz, der etwa 5 Gehminuten entfernt ist. Die Location ist auch problemlos mit dem Kinderwagen erreichbar. Die Location bietet eine wunderschöne Bergkulisse im Hintergrund, einen Kiesstrand sowie auch eine Grünfläche.

Der Ort eignet sich besonders gut für Shootings im Frühling und Herbst. In den Sommerferien kann es dort jedoch etwas voller werden.

PARKPLÄTZE



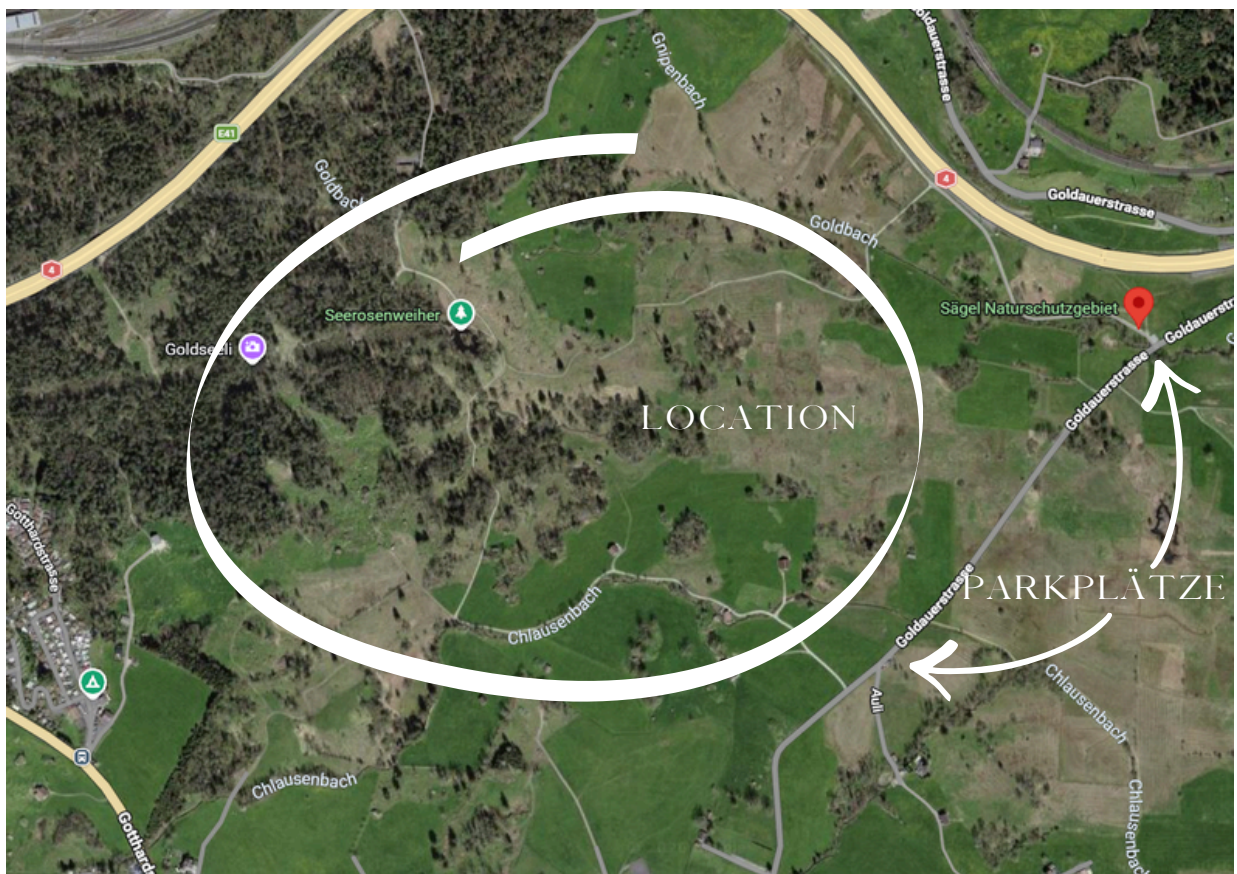
SÄGEL NATURSCHUTZGEBIET, LAUERZ



Die zweite Location ist etwas weiter von den Parkmöglichkeiten entfernt und von noch vielfältigerer Natur umgeben. Es gibt natürliche Wege, ein kleines Gewässer sowie teilweise auch Ausblicke auf die umliegenden Berge.

Dieser Ort ist bei den Einheimischen sehr beliebt für Spaziergänge, wird jedoch selbst in den Sommermonaten nicht so stark besucht wie die vorherige Location.

Er eignet sich ideal für Shootings während der Golden Hour. Auch bei direktem Licht findet man dort angenehmen Schatten.



AZOPF STEINEN



Der Ort liegt etwa 10 Minuten zu Fuss von den Parkmöglichkeiten entfernt. Direkt beim Parkplatz befindet sich auch ein Spielplatz für Kinder.

Die Location ist sehr grosszügig gestaltet und bietet eine wunderschöne Aussicht auf die umliegenden Berge. Bei starkem Sonnenlicht besteht zudem die Möglichkeit, sich im Schatten der Bäume aufzuhalten.

PARKPLÄTZE



Der Zürichsee und seine Umgebung bieten nicht nur dank des Sees selbst, sondern auch durch viele wunderschöne Parks und charmante Städtchen zauberhafte Orte – perfekt für Familien-, Paar- oder Hochzeitsfotos.

Hier ist eine kleine Auswahl davon. Wenn ihr euren Lieblingsort rund um den Zürichsee habt, teilt ihn gerne mit mir.

Für Shootings in dieser Region wird ein Aufpreis von 50 CHF für die Anfahrt berechnet.

ÜBERSICHT DER LOCATIONS ZÜRICHSEE



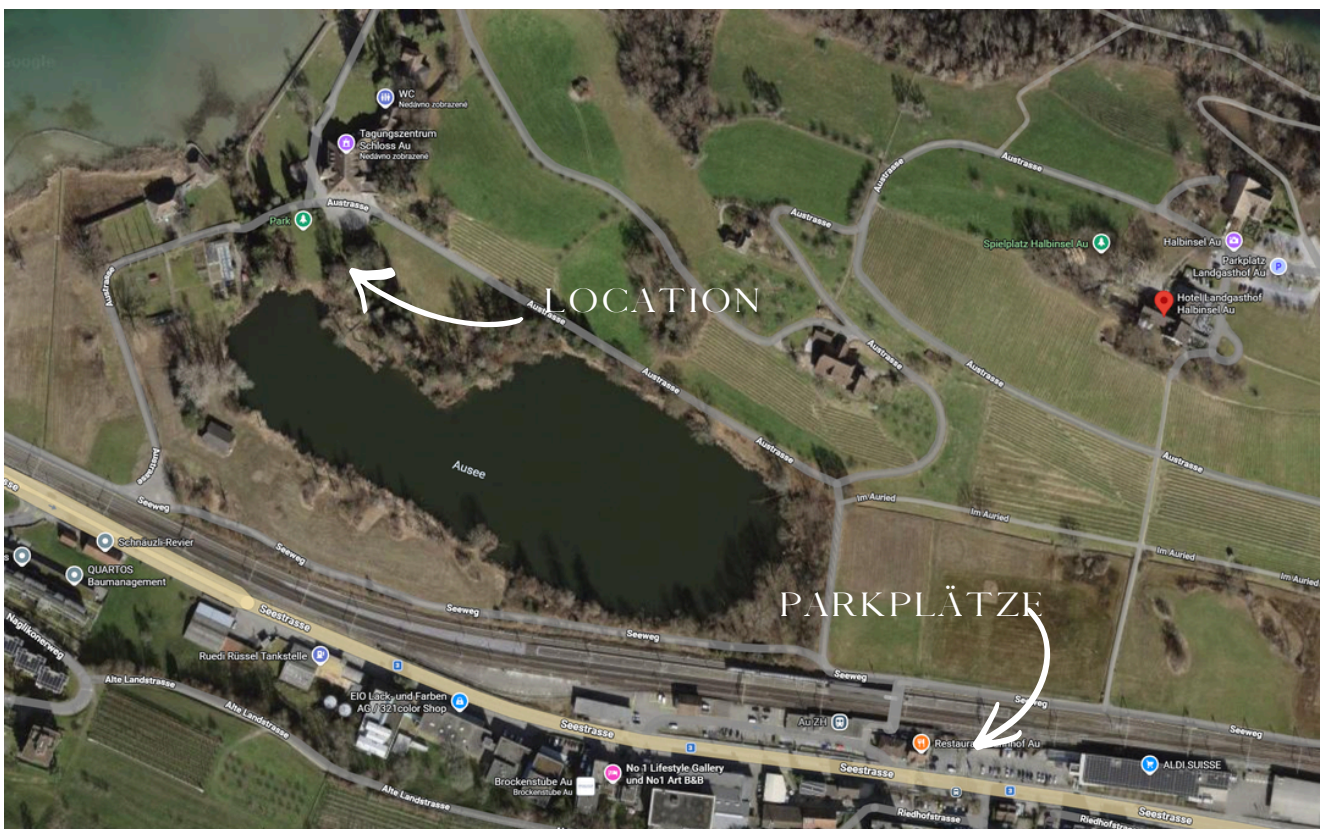
HALBINSEL AU



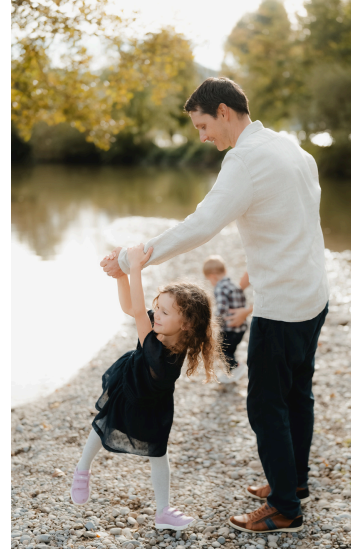
Das Schloss Au und der angrenzende Park bieten eine elegante Location sowohl für Familien- als auch für Paar-Shootings. Das Schlossfenster sorgt für einen einzigartigen Hintergrund.

Direkt im Schloss stehen auch Toiletten zur Verfügung. Die Parkmöglichkeiten sind etwa 10 Minuten zu Fuß entfernt.

Wenn ihr das Shooting gerne mit einem guten Essen verbinden möchtet, empfehle ich das Hotel Landgasthof.



STAMPF, RAPPERSWIL-JONA



Ein wunderschöner Ort für Familienfotos.

Der Spot bietet viele abwechslungsreiche Möglichkeiten – sowohl direkt am Wasser als auch etwas abseits davon.

Perfekt auch für ein kleines Picknick und mit einem Parkplatz ganz in der Nähe.



RIETERPARK, ZÜRICH

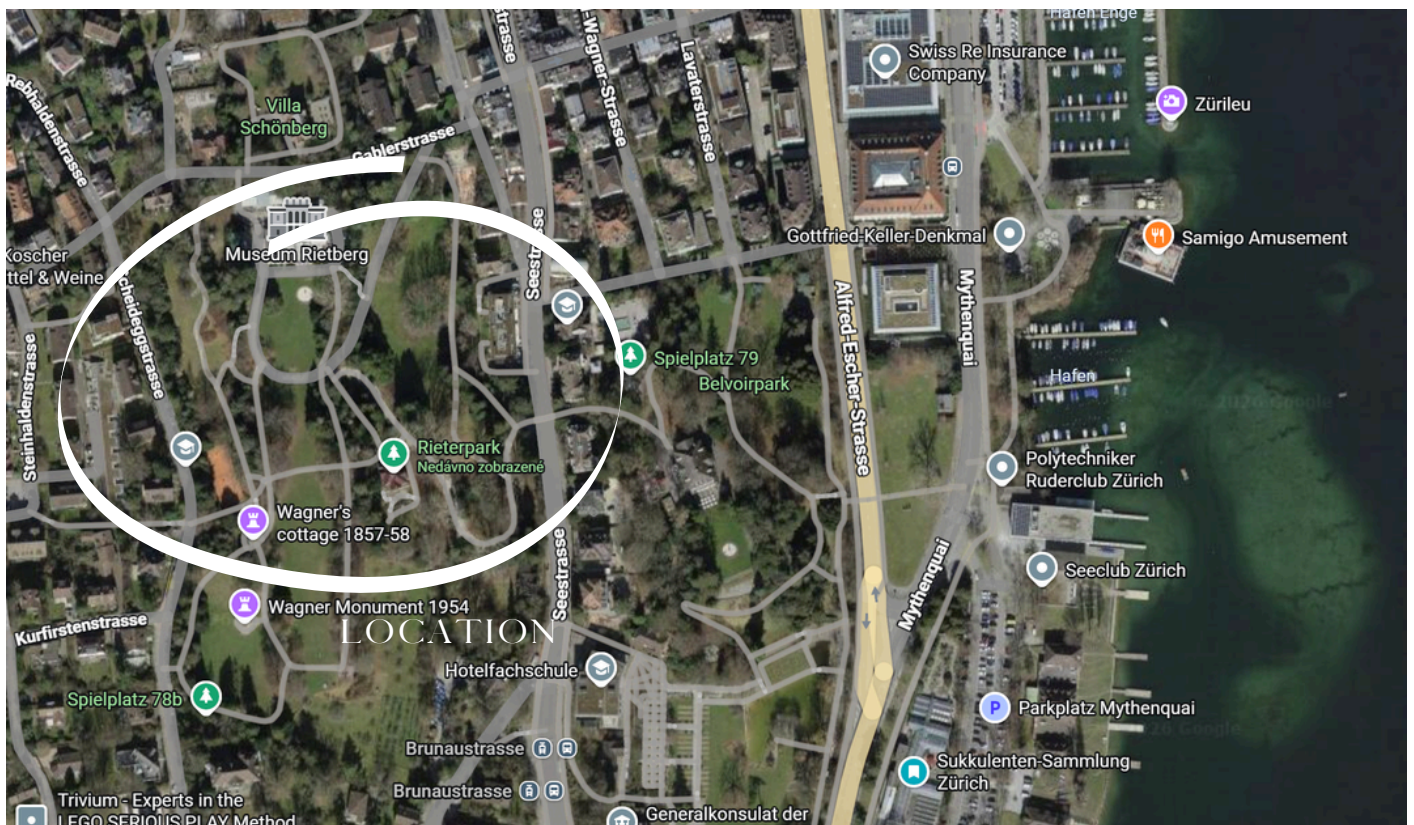


Der Rieterpark ist riesig und bietet viele versteckte Ecken für Fotos – zu jeder Jahreszeit 🌿

Dank des Museum Rietberg verbindet er Natur mit romantischer Architektur, die euren Bildern einen einzigartigen Touch verleiht.

Im Museum könnt ihr ausserdem das Bistro und die Toiletten nutzen.

Der Park ist gut mit öffentlichen Verkehrsmitteln erreichbar, und in der Umgebung gibt es mehrere Parkmöglichkeiten – zum Beispiel an der Grütlistrasse (ca. 10–15 Minuten zu Fuß), aber auch näher gelegene Parkplätze sind zu finden.

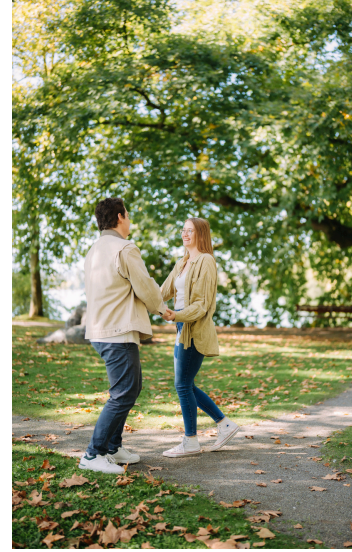
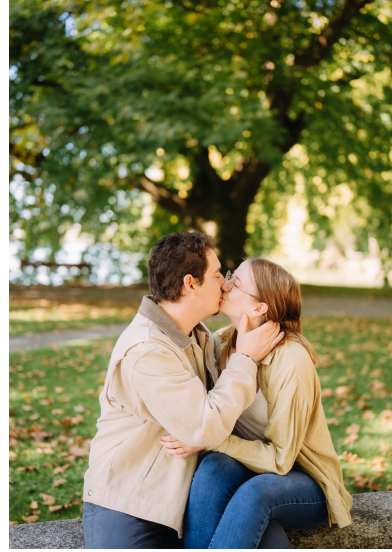


LUZERN, ZUG

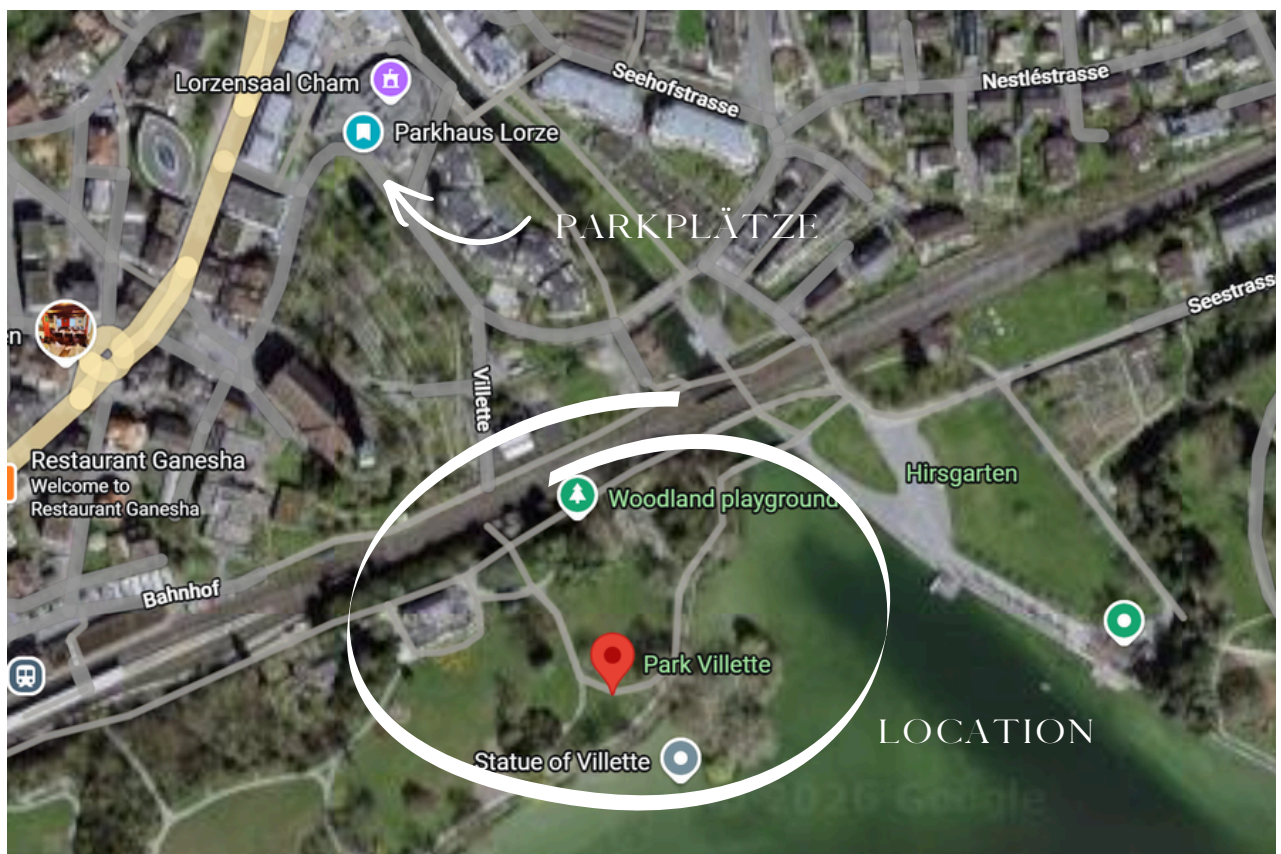


Zug und Luzern sind wunderschöne Städte in der Nähe meines Wohnorts, in denen ich ebenfalls Shootings anbiete. Die Anfahrtskosten sind bereits im Preis enthalten. Beide Städte bieten sowohl charmante Altstädte mit interessanter Architektur als auch schöne Parks für abwechslungsreiche Fotos.

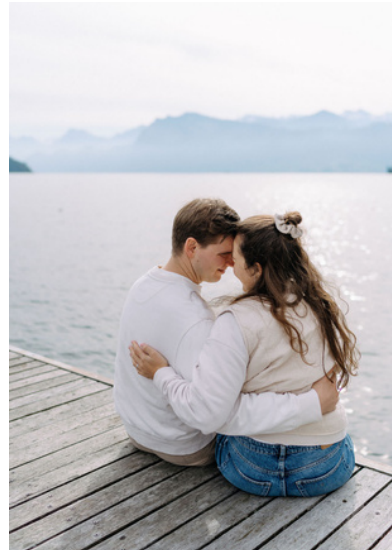
PARK VILLETTE, CHAM



Der Park rund um das Richard-Wagner-Museum hat mich sofort verzaubert. Besonders reizvoll ist der angrenzende Strand, der in den Frühlings- und Herbstmonaten nahezu leer ist – ideal für Familien- oder Paarshootings. Im Hintergrund bieten Wasser, Natur und die Berge eine vielseitige Kulisse für abwechslungsreiche Fotos. Der Ort lässt sich gut mit dem Auto oder den öffentlichen Verkehrsmitteln erreichen, und in der Nähe gibt es Parkmöglichkeiten. Für mich ist dies ein Spot, zu dem ich immer wieder gerne zurückkehre, weil er Ruhe, Schönheit und romantische Fotomöglichkeiten perfekt vereint.



RICHARD WAGNER MUSEUM-PARK, LUZERN



Der Park rund um das Richard-Wagner-Museum hat mich sofort verzaubert. Besonders reizvoll ist der angrenzende Strand, der in den Frühlings- und Herbstmonaten nahezu leer ist – ideal für Familien- oder Paarshootings. Im Hintergrund bieten Wasser, Natur und die Berge eine vielseitige Kulisse für abwechslungsreiche Fotos. Der Ort lässt sich gut mit dem Auto oder den öffentlichen Verkehrsmitteln erreichen, und in der Nähe gibt es Parkmöglichkeiten. Für mich ist dies ein Spot, zu dem ich immer wieder gerne zurückkehre, weil er Ruhe, Schönheit und romantische Fotomöglichkeiten perfekt vereint.



A romantic couple is walking hand-in-hand on a grassy hill overlooking a lake and mountains. The man is wearing a dark suit and tie, and the woman is wearing a white wedding dress. They are both smiling and looking at each other. The background features a large, calm lake reflecting the surrounding green hills and mountains. The sky is clear and blue. The overall atmosphere is peaceful and scenic.

BERGEN

Seid ihr aktiv und liebt es, für Fotos mit atemberaubendem Bergpanorama auch ein paar Höhenmeter zu überwinden? Dann kommt mit mir und entdeckt noch ungetestete Locations, die wunderschöne Aussichten bieten!

OBERSEE, GLARUS



Dieser Spot ist wirklich ein Top-Geheimtipp: Ein See in den Bergen, den man direkt mit dem Auto erreichen kann – das ist der Obersee im Kanton Glarus. Es spielt keine Rolle, in welcher Jahreszeit ihr kommt, zur goldenen Stunde ist es ein absolutes Highlight. Perfekt für Paar- oder Familienshootings. Mit Celine und Lorenz haben wir diesen Ort ein paar Wochen nach ihrer Hochzeit für ein Afterweddingshooting genutzt. Ich komme immer wieder gerne an diesen Ort zurück.



SEEBODENALP

Die Seebodenalp liegt in der Nähe von Küsnacht, zwischen Luzern und Zug. Der Ort bietet wunderschöne Panoramen bei Sonnenuntergang, Ausblicke auf den Pilatus und im Hintergrund das Rigi-Massiv. Persönlich habe ich diesen Spot schon ein paar Mal besucht, hatte aber bisher noch nicht die Gelegenheit, ihn als Fotolocation zu nutzen.

ROTENFLUH

Die Rotenfluh ist einer meiner Lieblingsorte für sportliche Aktivitäten aller Art – Skifahren, Paragliding, Wandern oder Bike-Touren. Leider hatte ich bisher noch nicht die Gelegenheit, an diesem grossartigen Ort mit Blick auf den Vierwaldstättersee und das Grossmythen-Massiv ein Shooting zu veranstalten. Da der Spot nicht mit dem Auto erreichbar ist und nur über die Seilbahn zugänglich ist, sind wir etwas an die Öffnungszeiten gebunden. Ideal ist der Ort für Naturliebhaber sowie aktive Familien oder Paare, die Bewegung und Panorama lieben.

IBERGEREG

Ein weiteres meiner Lieblingsspots bietet einen wunderschönen Blick auf die umliegenden Berge und habe ich bei meinen Biketouren entdeckt – ein echter Geheimtipp. Die Parkmöglichkeiten sind etwa 15 Minuten zu Fuß über einen Waldweg entfernt. Dieser Ort eignet sich perfekt für Shootings bei der goldenen Stunde oder zum Sonnenaufgang



ANNA BACHRATÁ

authentische Lifestyle

FOTOGRAFIE

*Magische Orte gibt es
überall - komm mit und
lass dich verzaubern!*

CONTACT

annbachrata@gmail.com

www.annabachrata.com

ph: +41 77 424 06 70